

ИНСТРУКЦИИ



ЧУДОВИЩНИЯТ ЛАБОРАТОРЕН СТАРТОВ КОМПЛЕКТ СЪДЪРЖА:



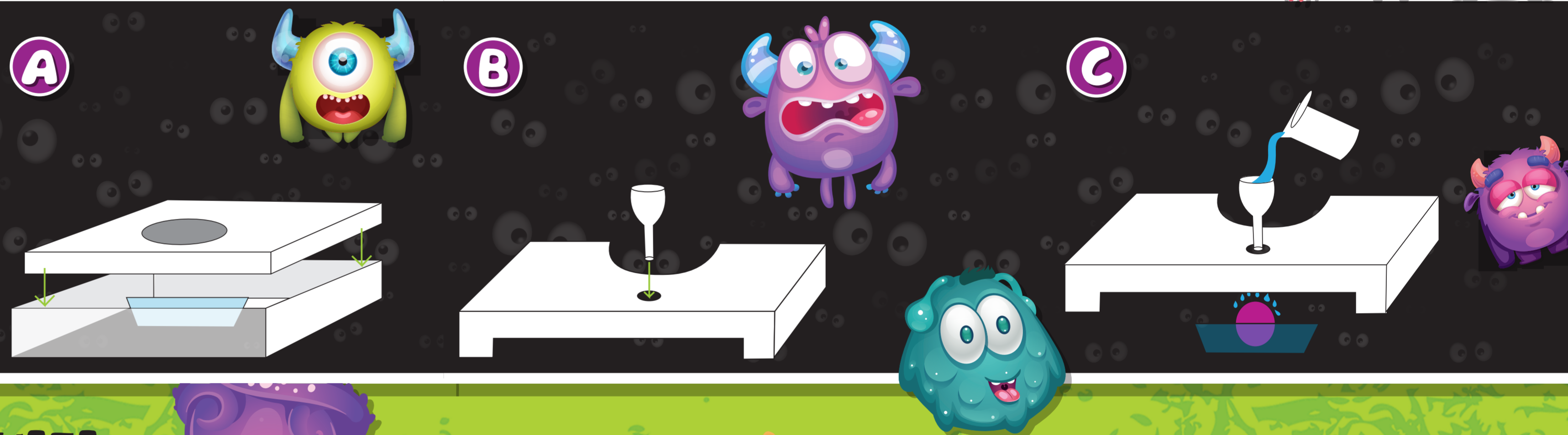
- 1 3D ХРАМ
- 2 3 ЧУДОВИЩНИ ЯЙЦА
- 3 БУРКАНА ЗА СЪХРАНЕНИЕ
- 4 3 ПАРТИДИ АМНИОТИЧНА ТЕЧНОСТ
- 5 МЕРИТЕЛНА ЧАША
- 6 ФУНИЯ
- 7 ТАВА
- 8 ПИНСЕТИ
- 9 ШПАТУЛА
- 10 2 КАРТИ С ФОРМА НА ЧУДОВИЩЕ СЪС СТОЙКИ

КАК СЕ ИГРАЕ:

A След като сте сглобили 3D храма, поставете тавата вътре в подземията му, като го повдигнете от основата. Тавата трябва да бъде разположена в съответствие с отвора в пода.

B Сега поставете фунията в малката дупка, която е на повърхността на олтаря.

C Сега поставете едно от яйцата си в тавата и налейте малко вода във фунията, като използвате мерителната чаша, за да ви помогне - ще видите как яйцата се излюпват през пяната и мехурчетата!



...ГОТОВИ ЛИ СТЕ ДА ПОСРЕЩНЕТЕ
НОВОТО СИ
МАЛКО ЧУДОВИЩЕ?

За да запазите чудовището си, ще трябва да създадете благоприятна хранителна среда: амниотична течност! Вземете буркан, отворете го и изпразнете съдържанието на една от цветните амниотични течности. Сега добавете вода, докато бурканът е наполовина пълен. Използвайте шпатулата, за да смесите амниотичната течност, която сте създали - тази специална течност ще захрани и запази вашето чудовище!

Сега можете да извадите чудовището си от тавата с помощта на пинсетите от комплекта. Потопете го в амниотичната течност и го добавете към колекцията си от чудовища!



LISCIANI Worldwide Education

ОТКРИЙТЕ ВСИЧКИ ЧУДОВИЩА

REF. EX77274 - LISCIANINGOCHI S.P.A. - Via Rocchetti 16, Zona Industriale S. Atto, 64050 Terni, ITALY

Готови ли сте да пострите своя
ХРАМ НА ЧУДОВИЩАТА?

