

# Sirona S i-Size

UN R129, 45 cm - 105 cm, макс. 18 кг;  
от раждането до 4 години

## ИНСТРУКЦИИ ЗА УПОТРЕБА

CYBEX GmbH  
Riedingerstr. 18 | 95448 Bayreuth | Germany

INFO@CYBEX-ONLINE.COM / WWW.CYBEX-ONLINE.COM  
WWW.FACEBOOK.COM/CYBEX.ONLINE

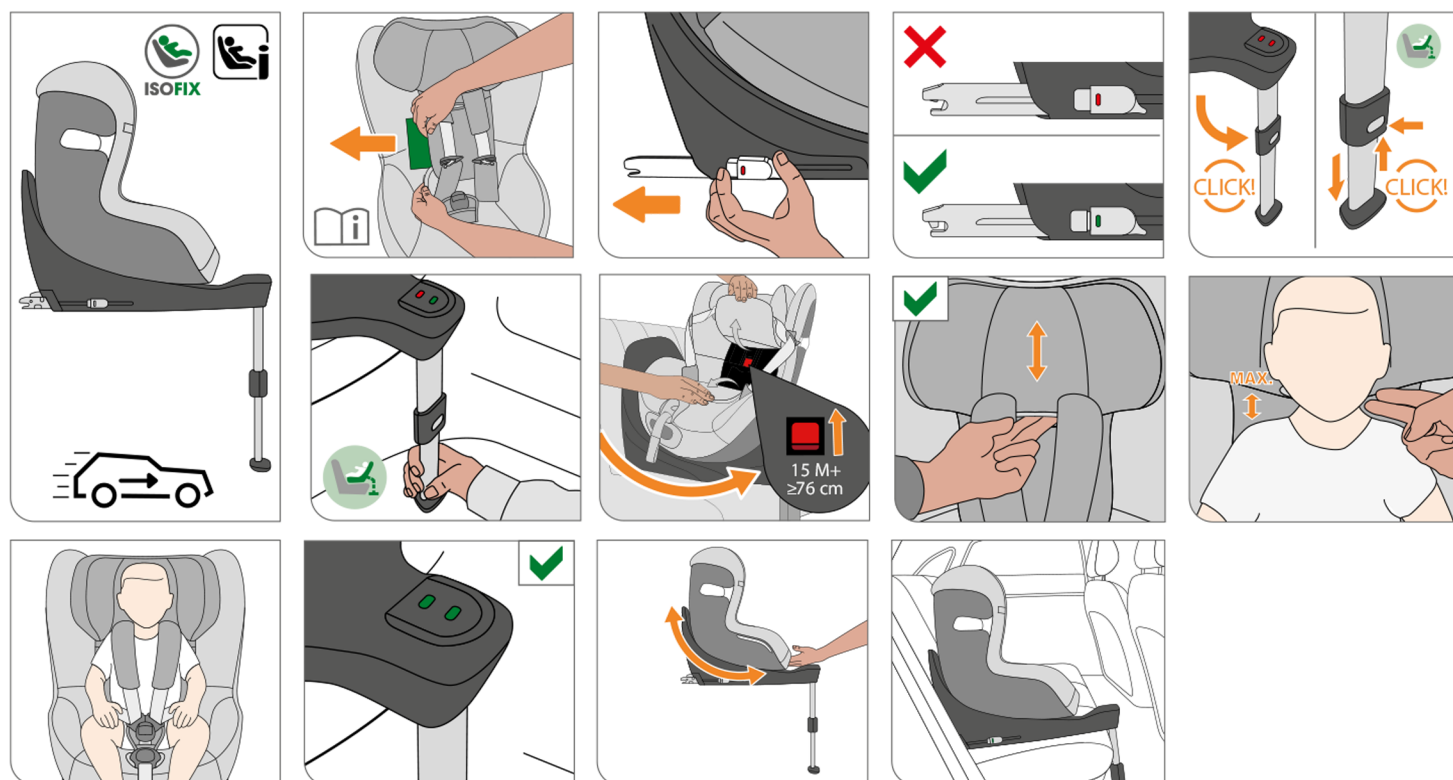


**BG - ВНИМАНИЕ!** Следните кратки картинни инструкции дават само найобща представа. За да предоставите на детето максимална сигурност и комфорт е задължително да прочетете внимателно цялата инструкция.

**BG:** в посока обратна на движението (45 cm - 105 cm, макс. 18 кг)



**BG:** по посока на движението (76 cm - 105 cm, макс. 18 кг)





**СЕРТИФИЦИРАНЕ**  
Sirona S i-Size – столче  
за кола  
ECE R 129  
Size: 45 - 105 cm  
Тегло: до 18 кг.

#### УВАЖАЕМИ КЛИЕНТИ!

Благодарим ви за покупката на Sirona S i-Size. Уверяваме ви, че в разработката на този продукт, фокусът е върху безопасността, комфорта и лесната му употреба. Това столче за кола е произведено под специално наблюдение за качество и отговаря на най-строгите изисквания за безопасност.

**ВНИМАНИЕ!** С цел правилната защита на вашето дете е важно столчето да се постави и използва според инструкциите в това упътване.

**ВНИМАНИЕ!** В зависимост от местните обозначения, характеристиките на продукта може да се различават.

**ВНИМАНИЕ!** Съхранявайте инструкциите на леснодостъпно място в специално предназначено за това отделение на столчето за кола.

**ВНИМАНИЕ!** Не ползвайте по посока на движението преди детето да е станало на 15 месечна възраст и достигнало височина от 76 см.

**ВНИМАНИЕ!** Подложката за новородено има предпазна функция. Тя се ползва докато бебето стигне 60см.

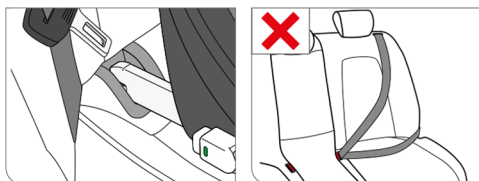
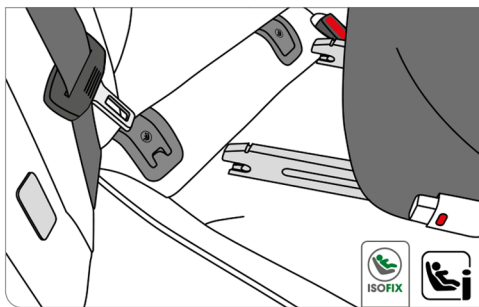
Ако изберете столче със SensorSafe клипс, моля обърнете внимание на раздел "ОБЕЗОПАСЯВАНЕ С КОЛАННАТА СИСТЕМА И КЛИПС". За повече информация относно SensorSafe разгледайте приложеното към него упътване.

#### ПРАВИЛНО ПОЗИЦИОНИРАНЕ В КОЛАТА

Това е „i-Size“ детско столче за кола. Одобрено е според ECE R 129, за „i-Size“ съвместими автомобили, според инструкциите на производителя на автомобила. Ако във вашият автомобил няма пътническо място обозначено като i-Size, проверете списъка с автомобили на нашата официална страница. Ако вашият автомобил няма ISOFIX може да се свържете с производителя му за повече въпроси. При извънредни случаи е позволено поставянето на столчето на предната пасажерска седалка. В такъв случай трябва да се спазва следното:

- Проверете дали пасажерската седалка има ISOFIX. Ако няма ISOFIX, в нея не може да се слага столче за кола.
- Деактивирайте пасажерския airbag. Ако това е невъзможно, тогава е забранено поставянето на детското столче на това място.
- Задължително е да се съобразите и с препоръките на производителя на автомобила.

**ВНИМАНИЕ!** Багаж и свободно движещи се предмети винаги трябва да бъдат обезопасявани. Те могат да нанесат сериозни травми в случай на катастрофа.



**ВНИМАНИЕ!** Не оставяйте детето без наблюдение в колата. Частите на столчето може да се нагряят от слънцето и да му причинят изгаряния. Пазете детето от столчето от директно излагане на слънце като покривате с плат в светъл цвят.

**ВНИМАНИЕ!** Това детско столче не е подходящо за ползване с обикновен колан на автомобила. Ако столчето за кола е обезопасено с колана на автомобила, в случай на катастрофа детето и останалите пътници може да бъдат сериозно наранени, дори убити.

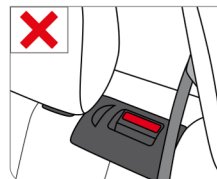
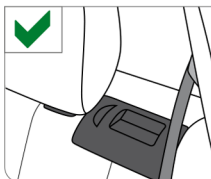
**ВНИМАНИЕ!** Столчето за кола не може да се ползва на седалки на автомобила, които са под прав ъгъл спрямо посоката на движение/ странично. Столчето за кола не трябва да се слага върху седалки гледащи назад, например във ван или минибус. Столчето за кола винаги трябва да бъде обезопасено с ISOFIX системата, дори когато не се ползва и е в колата. Ако трябва да спрете колата по спешност или се случи дребен пътен инцидент, необезопасеното столче за кола може да рани вас и другите пътници.

#### БЕЗОПАСНОСТ В АВТОМОБИЛА

**ВНИМАНИЕ!** Не ползвайте столче за кола в пасажерска седалка с активен airbag. Това не се отнася за т.н. странични въздушни възглавници.

С цел гарантиране безопасността на всички пътници в колата, проверете следното:

- облегалните на автомобила са заключени в изправена позиция.
- ако поставите столчето на предната пътническа седалка, я избутайте възможно най-назад.
- всякакви предмети, които биха могли да причинят нараняване в случай на катастрофа трябва да са правилно обезопасени.
- всички пътници трябва да са обезопасени с колани.



#### ЗАЩИТА ЗА АВТОМОБИЛА

Тапицерията на някои коли е от велур, кожа или други лесно наранявани материали, при което столчето за кола може да причини обезцветяване или следи от ползване. Това може да се предотврати като поставите одеалце, хавлия или друг плат под столчето. Повече информация ще намерите в раздел "Почистване". Важно е да спазвате тези съвети преди първата употреба на продукта.

#### ПОЛЗВАНЕ НА СТОЛЧЕТО В КОЛАТА

В зависимост от възрастта и ръста на детето, столчето за кола може да се ползва по посока на движението или в посока обратна на движението.

**ВАЖНО!** Статистическите данни от инциденти потвърждават, че най-безопасният начин за транспортиране на дете е в столче в посока обратна на движението. Затова и нашата препоръка е ползване на столчето в посока обратна на движението колкото може по-дълго време.



#### ПОЛЗВАНЕ В ПОСОКА ОБРАТНА НА ДВИЖЕНИЕТО (ЧАСТ 1) (45 см - 105 см)

Препоръчваме да ползвате столчето в посока обратна на движението докато детето стигне височина 105 см и макс. 18 кг.

**ВНИМАНИЕ!** Важно е столчето да е обърнато в посока обратна на движението до 15 месечна възраст и височина 75 см. Дори и след преминаване на тези стойности, возенето в посока обратна на движението остава най-безопасната. Повече информация ще намерите в раздел: „ПОЛЗВАНЕ В ПОСОКА ОБРАТНА НА ДВИЖЕНИЕТО“(ЧАСТ 2)“.

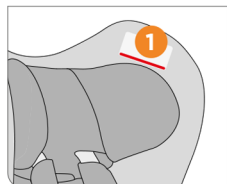
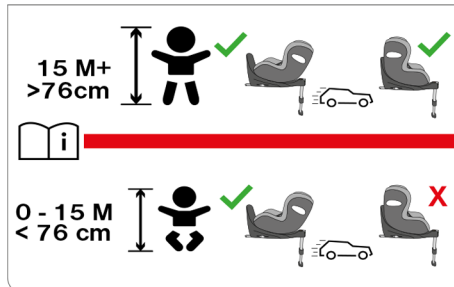
**ВАЖНО!** Новородените и бебета, които не могат да стоят седнали сами (до около 1г) трябва по ортопедични и причини свързани с безопасността, винаги да бъдат транспортирани в най-плоското и легнало положение в посока обратна на движението.

## ПОЛЗВАНЕ ПО ПОСОКАТА НА ДВИЖЕНИЕ (ЧАСТ 1) (76 см – 105 см)

Ползването на детското столче по посока на движението е разрешено, ако детето е навършило 15 месеца, и е с височина над 76 см.

**ВАЖНО!** Индикатор на облегалката за глава (1) показва кога най-рано спрямо ръста на детето, облегалката може да се ползва по посока на движението. В началото функцията за ползване на столчето по посока на движението е блокирана. Завъртането/ ротацията му може да се активира чрез преместване на ръчката намираща се в облегалката. Повече информация ще намерите в раздел „ПОЛЗВАНЕ ПО ПОСОКА НА ДВИЖЕНИЕТО (ЧАСТ 2)“.

**ВАЖНО!** Докато правите регулирането на столчето за кола, около детето не трябва има свободно движещи се предмети. По време на монтажа и демонтажа дръжте децата надалеч от столчето. Има риск пръстите на детето да бъдат притиснати и наранени при изщравването на свързващите части.



### МОНТАЖ В АВТОМОБИЛА

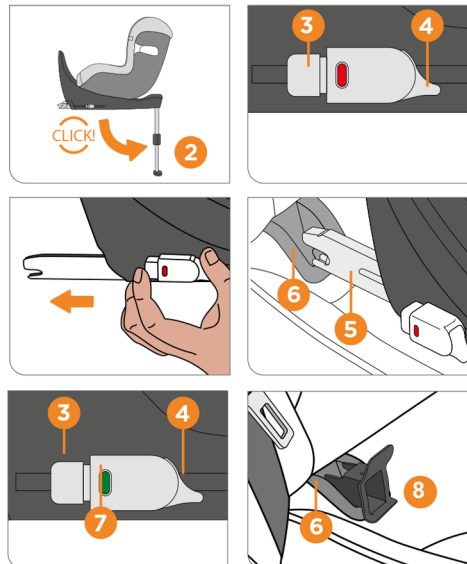
**ВАЖНО!** Ако във вашият автомобил няма седалка с i-Size, моля проверете приложения списък с автомобилни марки.

- Изберете подходящата седалка/ място в колата.
- Разгънете опорния крак (2), докато се заключи в позиция.
- Освободете ISOFIX конекторите. Двете ключалки могат да се регулират независимо една от друга. Натиснете двата бутона (3) и (4) едновременно и издърпайте ISOFIX конекторите от базата към ограничителя.
- ISOFIX конекторите (5) трябва да се заключат с ясно чуто изщравване в ISOFIX точките за захващане (6).
- Уверете се, че столчето е стабилно захванато, като се опитате да го издърпате от ISOFIX водачите.
- Зеленият индикатор за безопасност (7) трябва да се вижда ясно на двата ISOFIX бутона за освобождаване.
- Избутайте столчето към седалката на автомобила така, че то да е изравнено с нея.

**ВАЖНО!** ISOFIX точките за закрепване (6) са две метални издатини на всяка и са разположение между облегалката на столчето и седалката на автомобила. Ако имате съмнения, консултирайте се с инструкциите за ползване на автомобила.

- Ако ISOFIX точките за закрепване (6) във вашият автомобил са трудни за достигане, може да ползвате свързващите водачи (8) за да избегнете щети по тапицерията.
- Ако е нужно закрепете свързващите водачи (8) с ISOFIX точките за закрепване (6). При много автомобили е по-ефективно да се монтират свързващите водачи (8) в обратна посока.

**ВАЖНО!** В пространството за крака пред столчето не трябва да има свободно движещи се предмети.

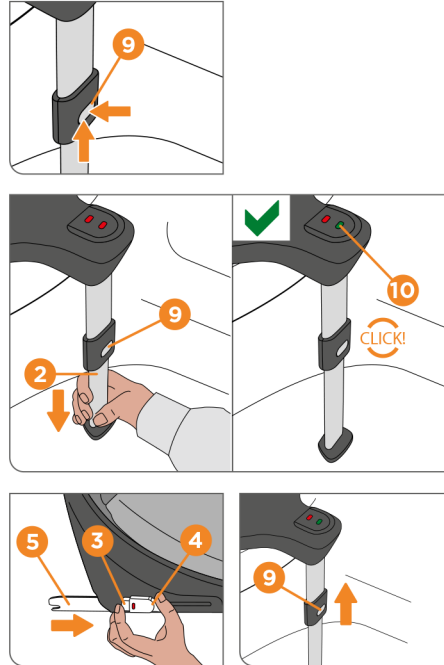


### РЕГУЛИРАНЕ НА ОПОРНИЯ КРАК

Уверете се, че опорния крак (2) е фиксиран в позиция напред. Натиснете бутона (9) нагоре докато издърпвате опорния крак. Издърпайте опорния крак (2) докато стъпне безопасно върху пода на колата. Издърпайте опорния крак (2) към следващата му позиция за заключване, за да подситеgurите оптимално поглъщане на силата. Индикаторът на опорния крак (10) трябва да показва ЗЕЛЕНО.

**ВНИМАНИЕ!** Опорният крак винаги трябва да е стабилно стъпил на земята. Около него не трябва да има други предмети. Ако имате въпроси относно отделиението за съхраняване на багаж под пода, се консултирайте с производителя на автомобила.

**ВАЖНО!** Sirona S i-Size трябва да е плътно допряна до седалката на автомобила.



### МАХАНЕ ОТ АВТОМОБИЛА

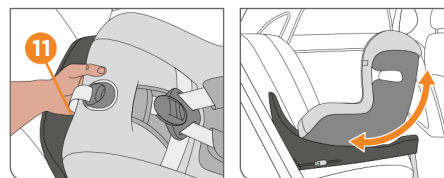
Изпълнете стъпките за монтаж в обратен ред. Отключете ISOFIX конекторите (5) от двете страни pressing като натиснете едновременно бутоните за освобождаване (3) и (4) и издърпайте едновременно. Издърпайте столчето за кола от ISOFIX точките за захващане. Върнете ISOFIX конекторите (5) в първоначалната им позиция. Натиснете бутона на опорния крак (9) нагоре и натиснете, за да го върнете в първоначалната му позиция. Сгънете опорния крак под базата.

### РЕГУЛИРАНЕ ПОЗИЦИЯТА НА НАКЛОН

Sirona S i-Size предлага 5 различни позиции за седане и наклон за безопасното и комфортно возене на вашето дете в колата. За промяна на наклона трябва да активирате дръжката (11) в предната част на столчето за кола. Винаги трябва да се чуе ясно изщравване.

**ВНИМАНИЕ!** Забранено е да се промят промени в позицията на седалката по време на самото пътуване!

**ВНИМАНИЕ!** Когато регулирате позициите, винаги трябва да се чуе изщравване при позиционирането с дръжката (11).



## РЕГУЛИРАНЕ НА СТРАНИЧНИТЕ ПРОТЕКТОРИ

Столчето за кола има Система за защита при страничен удар L.S.P. System. Тя увеличава безопасността на детето в случай на страничен удар.

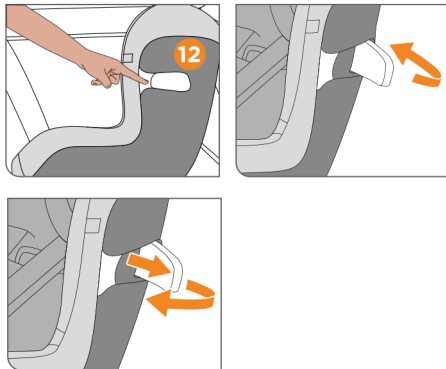
Активирайте L.S.P. към най-близката странична врата. За освобождаване на L.S.P. натиснете обозначената точка (12).

**ВАЖНО!** Уверете се, че L.S.P. е фиксирана в желаната позиция с ясно чуваемо изщракване. Ако L.S.P. се допира до вратата, то трябва да я съхранявате правилно.

Може да се ползва и в тази позиция. Ако искате да върнете L.S.P. към седалката, издърпайте я леко и сгънете донато се заключи в позиция с ясно чуваемо изщракване.

**ВАЖНО!** Ако столчето за кола е в средната част на задната седалка, е забранено да разгъвате и ползвате L.S.P.

**ВНИМАНИЕ!** Забранено е да ползвате L.S.P. дръжките за носене или като помощ за детето при качване в столчето.



## ПОЛЗВАНЕ В ПОСОНА ОБРАТНА НА ДВИЖЕНИЕТО (ЧАСТ 2) (45 см - 105 см)

### Регулиране на облегалката за глава

**ВАЖНО!** Подложката за новородено има защитна функция. Тя се ползва докато бебето стигне 60 см. височина.

**ВАЖНО!** Облегалката осигурява най-добра защита за детето само ако е регулирана правилно според ръста му. Има 12 позиции на височина.

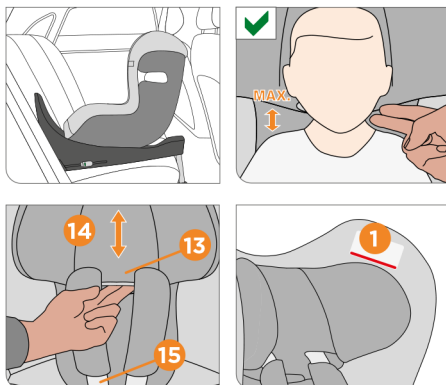
- Облегалката за глава трябва да се регулира така, че между нея и рамото на детето да остане максимална широчина от 2 пръста или по-малко.
- Активирайте дръжката за регулиране (13) която се намира в долната част на облегалката за глава (14) и предвижете до желаната позиция.

**ВАЖНО!** Раменните колани (15) са стабилно свързани с облегалката за глава и не трябва да се регулират допълнително. Индикаторът на облегалката за глава (1) показва височината на детето след която столчето може да се ползва по посока на движението.

**ВАЖНО!** Можете да ползвате столчето в посока обратна на движението до височина 105 см. Вградената технология Driving Direction Control предотвратява ползване по посока на движението, докато не активирате дръжката намираща се в облегалката.

Столчето може да се ползва по посока на движението само ако:

- детето е с височина > 76 см .
- детето е на минимална възраст. 15 месеца. Нашата препоръка е да ползвате столчето в посока обратна на движението колкото може по-дълго време.
- правилно регулираната облегалка за глава (14) покрива индикатора (1).



## 360° РОТАЦИЯ

С цел помощ при поставяне и изкарване на детето от колата, столчето може да се върти на 360°. Тази функция позволява и лесна смяна посоката на движение на столчето.

- Ако искате да завъртите корпуса на столчето (16), първо трябва да натиснете ръчката за регулиране на позицията (11) и докато я държите натисната, да докарате корпуса до напълно изправено положение.

**ВАЖНО!** Само когато столчето за кола е в напълно изправено положение и индикатора (17) показва ЧЕРВЕНО, само тогава то може да се върти. Столчето може да се завърти по посока на движението само като се премести ръчката намираща се в облегалката.

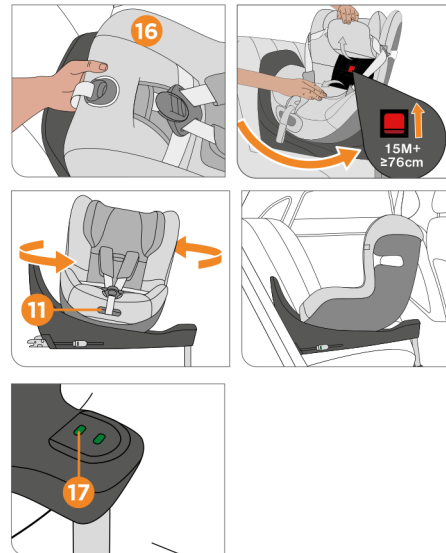
- Сега може да завъртите корпуса (16) към вратата, да поставите детето вътре и с лекота да му сложите колана. Вижте раздел, "ОБЕЗОПАСЯВАНЕ С КОЛАНА".

**ВАЖНО!** Преди да продължите с пътуването, трябва да върнете корпуса на столчето (16) към определената позиция и да я фиксирате.

- Завъртете корпуса на столчето (16) в първоначалната му позиция. Щом достигнете неутрална позиция, столчето трябва да се фиксира поне в първа седалкова позиция. При това се чува ясно ИЗЩРАКВАНЕ.
- Ако индикаторът (17) на базата е ЗЕЛЕН, значи позицията е фиксирана правилно. Ако индикаторът показва ЧЕРВЕНО, значи столчето не е фиксирано както трябва. Ако е нужно повторете процеса.

**ВАЖНО!** Уверете се, че корпуса на столчето (16) е правилно фиксиран в позиция като се опитате да го завъртите без да натиснете дръжката за регулиране (11).

**ВАЖНО!** Нашият съвет е да деактивирате L.S.P. преди да въртите столчето. За повече информация вижте раздел "РЕГУЛИРАНЕ НА СТРАНИЧНИТЕ ПРОТЕКТОРИ".



**ВАЖНО!** Почиствайте мръсотии или пясък събрани между корпуса на столчето и базата. Ако между тях има пясъчинки и дребни боклуци, това оказва негативно влияние на възможността за ротация и наклон. Ако забележите подобен проблем, пясъчинките трябва да се почистят и премахнат преди активиране на функциите Наклон и Ротация, за да се избегне сериозна повреда на столчето.

**ВНИМАНИЕ!** По време на пътуване, столчето за кола винаги трябва да е фиксирано в позиция обратна на движението или по посока на движението. Не го оставяйте в странична или някоя друга нефиксирана позиция.

## ОБЕЗОПАСЯВАНЕ С КОЛАНА

Раменните колани са свързани с облегалката за глава и не е нужно да се регулират отделно.

**ВАЖНО!** Преди ползване на столчето се уверете, че облегалката за глава е правилно фиксирана в позицията.

**ВАЖНО!** Преди поставяне на детето в столчето за кола не трябва да има играчки или други твърди предмети.

- Отпуснете раменните колани (15) като натиснете централния бутон за регулиране (18) и едновременно ги издърпате.

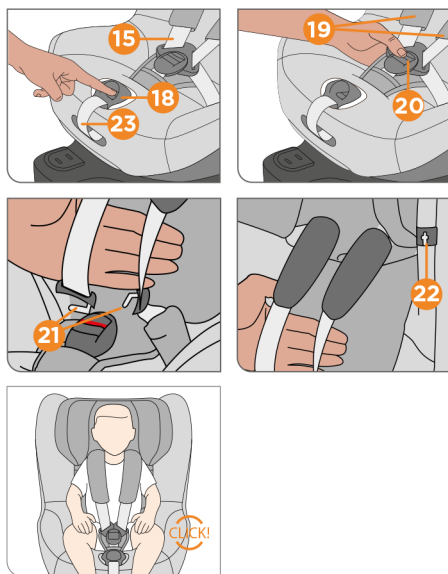
**ВАЖНО!** Когато издърпвате, дърпайте раменните колани (15) не меките възглавнички (19).

- Затворете катарамата (20) като силно натиснете червения бутон.
- Езикият на колана (21) може да се фиксира странично на тапицерията (22).

**ВАЖНО!** Уверете се, че раменните колани (15) не са усукани.

- Поставете детето в столчето за кола.
- Поставете раменните колани (15) директно върху раменете му.
- Съберете двата езика на колана (21) и ги фиксирайте в катарамата (20) при което трябва да се чуе изщраване.
- Внимателно издърпайте централния колан за регулиране (23) с цел да стегнете раменните колани (15) докато паснат по тялото на детето.

**ВАЖНО!** Столчето за кола ще даде максимална сигурност, ако раменните колани (15) са максимално по тялото на детето. Надбедреният колан трябва да е близо до хълбона и стегнат колкото е нужно.



## ПОЛЗВАНЕ ПО ПОСОКА НА ДВИЖЕНИЕТО (ЧАСТ 2) (76 см - 105 см и по-големи от 15 месечна възраст)

Ползването на столче за кола по посока на движението е разрешено, ако детето е на възраст над 15 месеца, и е минимум 76 см. високо. С цел най-добра защита, нашата препоръка е да ползвате столчето в посока обратна на движението колкото може по-дълго време. Ако няма достатъчно място за краната на детето, може да ползвате столчето по посока на движението. За повече информация вижте раздел "ОБЕЗОПАСЯВАНЕ С КОЛАНА".

**ВАЖНО!** Статистиката относно инцидентите показва, че най-безопасната позиция за пътуване в столче за кола е в посока обратна на движението. Затова нашата препоръка е да ползвате столчето в тази позиция възможно най-дълго време.

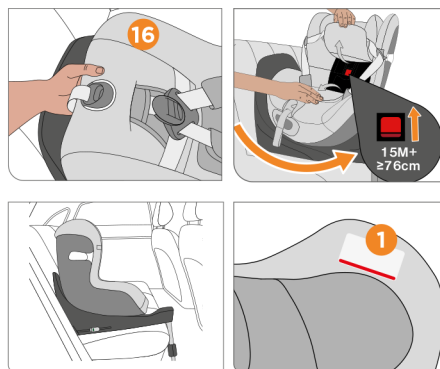
За първо активиране: Издърпайте калъфната на облегалката за глава нагоре, а тази на самата облегалка - надолу и преместете ръчката намираща се върху облегалката. Сега тя трябва да показва: 15M+, ≥76 cm.

**ВАЖНО!** Индикаторът на облегалката за глава (1) показва след каква височина на детето столчето може да се ползва по посока на движението.

**ВАЖНО!** Можете да ползвате столчето в посока обратна на движението до височина 105 см. Вградената технология Driving Direction Control предотвратява ползване по посока на движението, докато не активирате дръжката намираща се в облегалката.

Столчето може да се ползва по посока на движението само ако:

- детето е с височина > 76 см .
- детето е на минимална възраст 15 месеца. Нашата препоръка е да ползвате столчето в посока обратна на движението колкото може по-дълго време.
- правилно регулираната облегалка за глава (14) покрива индикатора (1).

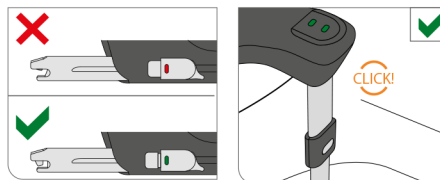


## ПРАВИЛНО ОБЕЗОПАСЯВАНЕ НА ДЕТЕТО

С цел оптимална защита на детето, преди да поемете на път проверете дали ...

- ISOFIX нонекторите (5) са правилно захванати към автомобила и опорния нрак (2) е правилно инсталиран.
- столчето е фиксирано в посока обратна или по посока на движението.
- облегалката за глава е фиксирана според височината на детето.
- 5-точковият колан е регулиран според ръста на детето, раменните ленти не са усукани и колана е заключен.

Новородени и бебета, които не могат да седят самостоятелно (до около 1г. възраст), трябва по ортопедични и причини свързани с безопасността, винаги да бъдат транспортирани в най-наклонената позиция и посока обратна на движението.



## МАХАНЕ НА ПОДЛОЖКАТА ЗА НОВОРОДЕНО

Подложката за новородено (24) дава опора, комфорт и допълнителна безопасност за най-малките бебета. Тя може да се махне след като бебето достигне 61 см. височина (прибл. 3-я месец) като така се освободи повече място за растящото дете. За да я премахнете отключете копчетата на тапицерията на облегалката за глава. Първо издърпайте нея, след това махнете подложката за новородено. След това поставете обратно тапицерията на облегалката за глава, върнете раменните ленти на място и отново зачупете бутоните. Преди пране на подложката за новородено, трябва да изкарате пяната от нея през определените за това места. Можете да върнете пяната отново, след като подложката е изпрана и изсъхнала.



## МАХАНЕ НА КАЛЪФНАТА

### Изваждане

Калъфната на столчето за кола се състои от 6 компонента, които са фиксирани към него чрез еластични ленти, бутони, копчета и скоби. Щом освободите всички захващащи елементи, можете да махнете индивидуалните компоненти, за да ги изперете.

**ВАЖНО!** Преди да извадите калъфната, издърпайте ластичите под сребърните декоративни части, за да избегнете нараняване.

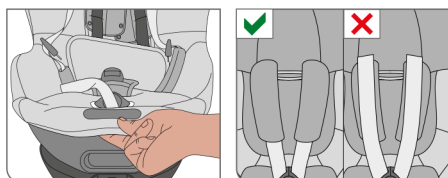
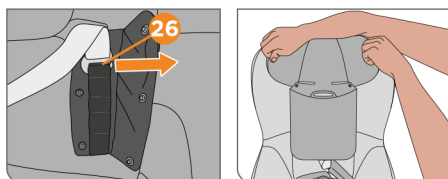
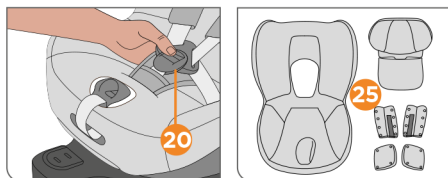
Продължете по следния начин:

- Отворете катарамата (20) на 5-точковия колан.
- Отпопчайте всички бутони на меките възглавнички и покриващи части (25).
- Изнарайте меките възглавнички на раменните ленти от скобите (26).
- Махнете всички меките възглавнички на колана.
- Изнарайте раменните колани от калъфната.
- Махнете калъфната като я издърпате напред.
- За поставянето и отново, изпълнете горните стъпки в обратен ред.

**ВАЖНО!** Когато връщате меките възглавнички на раменните ленти е важно да ...

- са еднакво обърнати към врата на детето.
- са перфектно вкарани през скобите (26).
- раменните ленти да минават през тях.

**!** **ВНИМАНИЕ!** Калъфната е важен компонент от дизайна за безопасност на столчето за кола. Не трябва да го ползвате без нея.



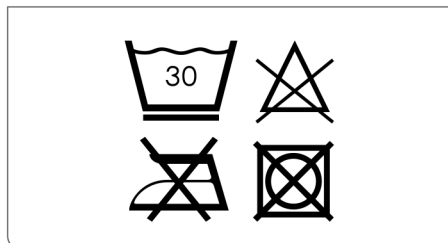
## ПОЧИСТВАНЕ

Ползвайте само оригиналната калъфна на столчето, тъй като тя е важна част от нейната функционалност. Можете да закупите резервна при оторизиран търговец.

**ВАЖНО!** Калъфната трябва да се изпере преди първото ползване на столчето за кола. Перете в пералня на макс. 30 °C и цикъл за деликатно пране. Пране на по-висока температура може да причини избледняване на цвета. Перете я отделно от друго пране и не я сушете машинно! Не сушете на директно слънце. Пластмасовите части могат да се почистват с топла вода и мек почистващ препарат.

**!** **ВНИМАНИЕ!** В никакъв случай не ползвайте силни химикали или белина!

**!** **ВНИМАНИЕ!** Вградената коланна система не може да бъде извадена от столчето за кола! Не се опитвайте да махнете части от колана! Той може да се почиства с топла вода и мек почистващ препарат.



## ГРИЖА ЗА ПРОДУКТА

За да гарантирате, че вашето столче за кола ще даде максимална защита, е важно да спазвате следното:

- Всички по-големи и важни компоненти трябва да бъдат редовно проверявани за повреди. Механичните части трябва да работят без проблеми.
- Проверявайте дали столчето за кола не е затиснато между твърди части като например вратата на колата, релсата или друго, което може да го повреди.
- Между корпуса и базата не трябва да има пясъчинки или други дребни боклуци. Това би оказало негативно влияние върху функциите Наклон и Ротация. Ако забележите такъв проблем, почистете преди въртене или накланяне, за да избегнете повреда на столчето.

## КАКВО СЕ ПРАВИ СЛЕД ИНЦИДЕНТ

Всеки инцидент с кола, може да нанесе невидими за човешкото око щети на столчето. То трябва да се провери от оторизиран персонал. Ако имате съмнения и въпроси се свържете с вашият търговец или производителя.

## ПРОДУКТОВА ИНФОРМАЦИЯ

При възникнали въпроси, първо се свържете с търговеца от който сте закупили столчето. Подгответе се със следното:

- Сериен номер (виж стикера)
- Модел и година на автомобила, както и на кое място в него стои столчето.
- Възраст, тегло и височина на детето.

Повече информация за нашите продукти можете да намерите на [www.cybex-online.com](http://www.cybex-online.com)

## ЖИВОТ НА ПРОДУКТА

Това детско столче е направено така, че да изпълнява предназначението си за период от около 8 години. Възможно е постепенното износване на пластмасата причинено например от излагането на слънчевите UV лъчи да причини леко влошаване на външните му характеристики. Тъй като температурните амплитуди и други непредвидими ситуации се случват често в автомобила е нужно да спазвате следното:

- Ако колата е изложена на слънчевите лъчи за дълъг период от време, трябва да извадите столчето за кола предварително или да го покриете със светъл плат.
- Редовно проверявайте всички метални и пластмасови части за повреда или промяна в цвета или формата. Ако забележите каквато и да е промяна, столчето трябва да се провери щателно от оторизиран персонал или е възможно да е нужна смяна с ново от производителя.
- Промяна в цвета, особено на калъфите е нормален процес, който не влияе на функциите на столчето.

## ИЗХВЪРЛЯНЕ

С цел защита на околната среда, молим ползателя на този продукт да спазва разделно изхвърляне още от покупката (опакунките), до крайното изхвърляне на столчето за кола. Разделното събиране на отпадъци е уредено по различен начин в различните държави. Спазвайте изискванията за вашата страна. Ако не сте сигурни какви са, можете да се свържете със съответните власти.

**!** **ВНИМАНИЕ!** Дръжте пластмасовата опаковка далеч от детето: опасност от задущаване!

## ГАРАНЦИЯ

Гаранцията важи само за страната в която този продукт е бил продаден от търговец на клиент.

1. Гаранцията покрива всички производствени и материални дефекти, съществуващи или появили се в деня на покупката или в срок от три (3) години от датата на покупката от търговеца (гаранция на производителя). В момента на покупката трябва да проверите за дефекти. Винаги пазете насовата си бележка.
2. Ако се появи дефект, веднага спрете ползването на продукта. За да можете да се възползвате от гаранцията, занесете столчето на търговеца от който е закупено в чисто и добро състояние и представете касовият бон. Моля, не изпращайте продукта директно на производителя.
3. Гаранцията не покрива щети причинени от неправилна употреба, времето навън (вода, пожар, инциденти и др.) или естествено износване, скъсване или повреди причинени от неспазване на упътването. Гаранцията не важи, ако по продукта са били правени модификации или извършвани услуги от неоторизиран персонал или ако са ползвани неоригинални компоненти и аксесоари.
4. Гаранцията не изключва, ограничава или по друг начин засяга законните права на всеки потребител, включително искове за закононарушение на договора за покупко-продажба с търговеца или производителя.