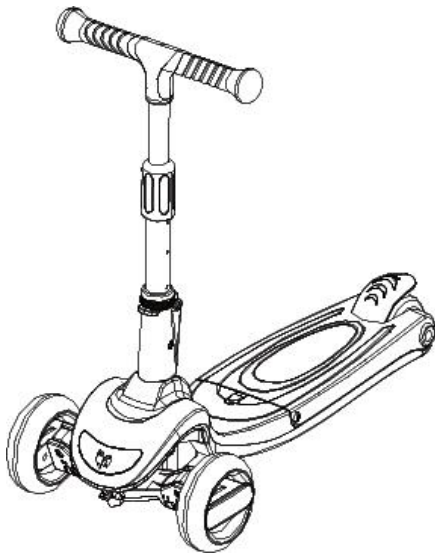


# ИНСТРУКЦИИ ЗА УПОТРЕБА НА



**Тротинетка AZARIA HD-S8**



## Уважаеми клиенти,

Благодарим Ви, че избрахте Тротинетка AZARIA HD-S8. Можете да бъдете сигурни, че сте закупили продукт с най – високо качество. Преди да се убедите в уникалното преживяване, което предлага новата тротинетка на AZARIA, моля, прочетете внимателно приложените инструкции. Те включват важна информация за сигурността, сглобяването и поддръжката. Моля, пазете тези инструкции на сигурно място, така че да можете да се обърнете към тях в бъдеще. Забавлявайте се с новия продукт на AZARIA.

**Важна информация:** От съображения за безопасност на детето, моля прочетете това ръководство внимателно и се уверете, че детето ви разбира всички предупреждения и въпроси по безопасността на скутера. Скутерът може да се кара от малки и непълнолетни деца само под ръководството на настойник. **Предложения:** проверявайте тротинетката преди да да я дадете на детето си за каране и редовно проверявайте и поддържайте скутера, за да осигурите безопасността на детето си.

**Важен принцип:** Карането на скутер е детски спорт, а може и да има бъдете рискове по време на езда, като загуба на контрол или падане, борба, така че вземете някои мерки за безопасност преди каране и обяснете рисковете на децата си.

Дори ако детето ви падне по време на езда, моля, насърчавайте го!

## Инструкции за безопасност

- Преди да позволите на детето си да използва скутера се уверете, че кормилната тръба е застопорена и че всички винтове са затегнати. Също така проверете дали колелата са правилно закрепени и дали нямат признаци на износване.
- **Внимание:** Да се носят предпазни средства. Винаги проверявайте дали детето Ви носи каска, нажитници, налакътници и наколенки, както и обувки с гумени подметки.
- В този продукт се съдържат малки части, които не могат да бъдат разглобявани или сглобявани от деца и сглобявани само от възрастни.
- Винаги спазвайте правилника и закона за движение. Това не е транспортно средство. Забранено е да се движите по обществени пътища, алеи или други места, където се движат моторни превозни средства.
- Моля, дръжте се далеч от магистралите по време на каране и избягвайте пътнотранспортни произшествия.

- Никога не позволявайте на детето да кара привечер или през нощта.
- Детето не трябва да кара по стръмни склонове. Спирачката не е предназначена за намаляване на скоростта при спускане с висока скорост.
- Спирачката се нагрява при използване. Обърнете внимание на детето да не използва продължително спирачката. Обяснете му, че директният контакт с кожата може да причини изгаряния.
- Не позволявайте на детето да кара със скорост над 5 км/ч.
- Не правете никакви модификации по скутера.
- Не може да се управлява от повече от едно дете.
- Този продукт може да се кара от един човек, подходящ за деца над 3 години, а максималното натоварване е 50 кг. Не претоварвайте и не използвайте в нарушение на разпоредбите.
- Седалката е подходяща за деца на 2-3 години. Максималното натоварване на седалката е 20 кг. Не претоварвайте и не използвайте в нарушение на разпоредбите.
- Този продукт не е подходящ за деца под 3 години. Децата трябва да бъдат придружавани от възрастен (настойник), когато карат.
- Забранено е да се движите по пътища, стълби, прагове, паркинги или басейни със съществуваща потенциална опасност.
- Не трябва да се използва на мокри, мазни, пясъчливи, замърсени, заледени, груби или неравни повърхности.
- Никога не използвайте скутера при влажни пътни настилки.
- Детето Ви първо трябва да се упражнява да контролира скутера. Убедете се, че не се опитва да прави експерименти или рисковани маневри с него. Стилът на управление винаги трябва да е съобразен с личните умения на детето.
- След разопаковането, моля, пазете пластмасовата торбичка далеч от бебета и деца, за да предотвратите задушаване или други инциденти.

- **Внимание!** Сглобяване от възрастен.

- **Предупреждение.** Трябва да се носи защитно оборудване. Да не се използва при движение. 20 кг макс. / 50 кг макс.

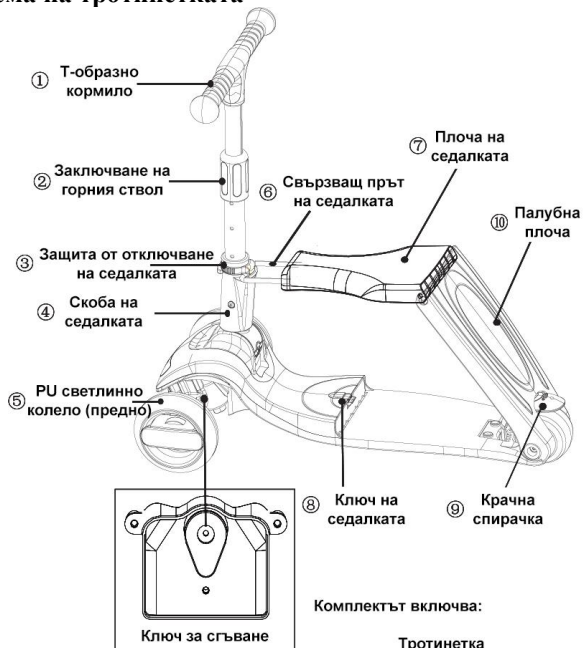
- Напомняне, че играчката трябва да се използва внимателно, тъй като се изисква умение, за да се избегнат падания или сблъсъци, причиняващи нараняване на потребителя или трети страни.

- **Важно:** Разхлабането на винтовете на оста няколко пъти ще намали ефекта на осигурителната гайка. Това означава, че винтовете могат да се разхлабят сами. Затова винаги трябва да използвате стандартни гайки.

## Предупреждения

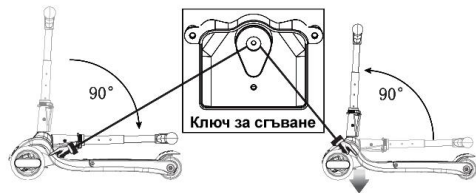
1. Използвайте скутера с напълно застопорена кормилна тръба.
2. Карането на скутера не е напълно безопасно дори при идеални условия и може да доведе до инциденти.
3. Винаги проверявайте дали детето Ви носи каска, когато кара скутера. Падането от скутера без предпазни средства може да има сериозни, дори фатални последици.  
**Внимание:** Винаги да се носят лични предпазни средства.
4. При мокра пътна настилка съществува сериозен риск от подхлъзване. В такъв случай не използвайте скутера.
5. Карането привечер, през нощта или при влошена видимост е много опасно и увеличава риска от инциденти или нараняване.
6. Уверете се, че детето Ви винаги носи предпазни средства. В допълнение към препоръчаните предпазни средства детето трябва да носи ярки светлоотразяващи дрехи.
7. Внимание – спирачката се нагрива при използване.
8. Не е предназначена за деца с телесно тегло над 20 кг за употреба със седалка и над 50 кг за употреба без седалка.
9. Предупреждение: Не е подходяща за деца под 3 г. поради наличието на малки елементи.
10. Скутерът трябва да се използва с внимание, за да се избегнат падания, причиняващи наранявания на детето или околните.
11. Някои метални части може да корозират след известно време, особено ако скутера се използва при влажно време, в близост до морето или ако се оставя прекалено често на открито при влажно време.

## Схема на тротинетката



# Инструкции за употреба

## Инструкции за сгъване



Когато скутерът е разгънат, издърпайте ключа за сгъване, след това повдигнете кормилото, докато застане вертикално спрямо земята и накрая освободете ключа. Уверете се, че ключалката за прав път е подсигурана.

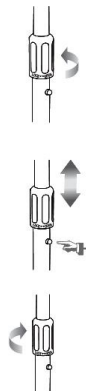
При сгъване издърпайте ключа, след това поставете кормилото успоредно на земята, и накрая освободете ключа.

## Регулиране на височината на кормилото

Когато регулирате височината на кормилото, първо завъртете вторичната ключалка обратно на часовниковата стрелка, за да разхлабите вторичната ключалка (само част от нея трябва да се разхлаби).

Натиснете заключващия бутон и регулирайте височината на кормилото, като издърпате лоста нагоре или надолу.

Пуснете заключващия бутон и затегнете вторичната ключалка по посока на часовниковата стрелка. Забележка: не я затягайте прекалено и се уверете, че може да се разхлаби и затегне нормално на ръка.



## Инструкции за сгъваемата седалка

Как се отваря сгъваемата седалка (Моля, проверете посочените номера в Схема на тротинетка)

Натиснете ключа на седалката (8) напред, за да разгънете панела;



Разгънете панела на сгъваемата седалка (7) отдолу;



Разгънете свързващия прът (6) и го поставете в слота на скобата на седалката (4)



Завъртете защитата за седалката, за да заключите свързващия прът, за да предотвратите падане или загубване на пръта.



**Внимание:** Максималното натоварване на разгънатата седалка е 30 Kg!

## Употреба

### Как се кара

Поставете единия крак на основата, избутайте напред с другия крак. Управлявайте с две ръце на кормилото.



### Гравитационно завиване

За по-добро завиване наведете се леко в посоката на завоя.

**Забележка:** Не правете рязък завой, за да избегнете нараняване!



### Спирачно устройство

Забавете и спрете скутера, като стъпите на педала на задната спирачка.

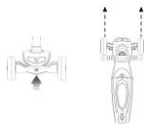
Препоръчва се да практикувате натискане на спирачка с различни скорости и на открито място, без препятствия, преди да карате скутера си около други хора.



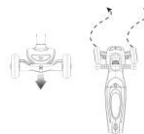


## Режим на обучение и спортен режим

Режим на обучение: натиснете ограничителното устройство нагоре и така може да се кара само по права линия.



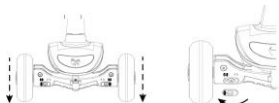
Спортен режим: натиснете надолу ограничителното устройство, за да освободите завиването и карането.



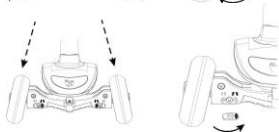
Забележка: не го карайте по обществени пътища.

## Регулация на предното колело

Вертикален режим



Външен разширен режим



## Регулация на разширения режим

Инструкции

Налични инструменти:

- (1) Шестограм
- (2) 6 mm кух винт
- (3) 6 mm цилиндър от всякакъв тип

Трябва да се отдели от позицията, маркирана със стрелка, иначе ще се блокира и ще бъде трудно за изваждане.



## Поддръжка

1. Моля, почиствайте след всяка употреба с влажна, мека кърпа и поддържайте скутера редовно (веднъж месечно), което е полезно за подобряване на безопасността. Проверявайте на редовни интервали, дали всички винтове са затегнати.
2. Не карайте скутера по неравен път, който може да удължи експлоатационния живот на колелата и лагерите.
3. Колелата и лагерите са уязвими консумативи, които трябва редовно да се проверяват дали са в добро състояние и да се сменят, ако са износени. Колелата и лагерите не могат да се сменят поотделно, защото ще намали стабилността при каране.
4. Не сваляйте и не сменяйте плъзгащата плоча.

## ОГРАНИЧЕНА ГАРАНЦИЯ

Раяленд ООД дава гаранция на първоначалния краен потребител на своята тротинетка, че същата няма дефекти в материалите и изработката. С настоящото даваме гаранция за продукта срещу дефекти в материалите и изработката при обикновена потребителска употреба към момента на покупката и за период от 2 години след датата на доставката. Ако продуктът покаже дефекти по време на гаранционния период Вие следва да изпълните условията за връщането му, дадени от нас, и ние ще предприемем едно от следните действия : 1. Ще го подменим със същия или равностоен продукт на този, закупен от Вас ; 2. Ще го поправим ; 3. Ще Ви върнем изцяло или частично покупната цена на Продукта. Поради напредъка в технологиите и съответните продуктови наличности Продуктът, който Ви изпратим като подмяна, може да има малки разлики или по-ниска продажна цена от оригиналния Продукт, който сте закупили. Ако Продуктът покаже дефекти по време на гаранционния период, то разходите по връщането на дефектиралата част до склад на Раяленд ООД е за сметка на потребителя. Производителят не поема никакви разходи, които могат да възникнат под формата на увреждане на тротинетката или друго имущество по време на транспорт към него. Купувачът на свой ред и за собствена сметка изпраща до производителя за оценка на обхвата на гаранцията и ремонт на тротинетката. Продуктът ще бъде върнат на купувача за негова сметка. Раяленд ООД по свой избор

ще поправи или замени части от тротинетката, които са доказано дефектни поради неправилна фабрична изработка или материали. Поправените части или новите подменени такива ще се предоставят от Раяленд ООД в замяна на дефектните и ще бъдат или нови, или пре-сертифицирани за употреба. Ограничената гаранция не обхваща щети, причинени на продукта в резултат на неправилна употреба, инцидент, злоупотреба, природни бедствия необичайни механични условия или противоестествени условия на околната среда или неразрешен демонтаж, ремонт или модификация, включително и ремонти и модификации извършени в сервиз различен от оторизирания. Настоящата ограничена гаранция не важи също и за продукти, които са продадени като стоки втора употреба. Гаранционният период започва да тече от момента, в който е направена доставката до клиента или от момента, в който клиентът е закупил и взел със себе си тротинетката от дадения дистрибутор. Всяка нова тротинетка е защитена с гаранция от дефекти на материала и/или заводски дефекти в продължение на 2 години. Това обаче не включва нормалното износване или повреждане вследствие на неправилна експлоатация. Износените компоненти като колела, спирачки, пластмаса, ръкохватките и нитовете не се покриват от ограничената гаранция. Гаранцията не покрива компонентите, износени и/или повредени вследствие на неправилна употреба, включително корозия, окисляване, тънки пукнатини или отлоспване на боята, щети, причинени от вода, както и от умора на материала, повреди или загуби причинени вследствие на инцидент, неправилна употреба, занемаряване, злоупотреба, кражба или неспазване на инструкциите и/или предупрежденията, посочени в ръководството за употреба. Щети, причинени вследствие на умора на материала са признак, че съответната част е била погрешно използвана. Отговорност е на всеки собственик периодично да преглежда тротинетката съобразно реалната практика и препоръки, посочени в упътването. Ако решите да поправите сами дефектна част или да използвате неоторизиран сервиз, или ако използвате част, която не е предоставена от Раяленд ООД, производителят, както и всички представители, няма да носят отговорност в случай че настъпи повреда или злополука. Гаранцията е невалидна при: 1. Повреди, причинени в резултат на злоупотреба, неспазване на инструкциите за употреба. 2. Щети, причинени по непредпазливост или умишлено. 3. Щети, причинени по време на ремонт в неоторизиран сервиз или от частно лице. 4. Невъзможност да бъде представена касова бележка или фактура за покупка. 5. Резервни части и компоненти, износени при нормална употреба. 6. Гаранцията

не покрива неправилно сглобяване или неправилна поддръжка. **Гаранционни условия:** Тротинетката е проектирана за забавление и употреба само от едно дете. Не е предназначена за екстремно скачане. Гаранционните условия се прекратяват при даване на тротинетката под наем, при продажба за втора употреба, при претоварване, при скачане от рампи, изкачване на препятствия, акробатични изпълнения и други рискови такива. Дефекти, получени при подобна употреба не се обслужват като гаранционни и са изцяло за сметка на клиента. В такива случаи клиентът носи изцяло отговорност за всички рискове от наранявания и повреди, които могат да възникнат при подобна употреба. Гаранционен срок и гаранционни права – по отношение на този продукт. Вие имате търговска гаранция от 24 месеца. 1. Изброените в настоящата гаранционна карта права могат да бъдат упражнени в рамките на посочения гаранционен срок. 2. Гаранционният срок започва да тече от деня, когато стоката се предаде на потребителя или от пускането на стоката в експлоатация, ако то е извършено от Търговеца или от негов служител като датата се посочва изрично в Гаранционната карта. 3. Според чл. 112 ЗЗП при несъответствие на потребителската стока с договора за продажба потребителят има право да предяви рекламация, като поиска от Търговеца да приведе стоката в съответствие с договора за продажба. В този случай потребителят може да избира между извършване на ремонт на стоката или замяната и с нова, освен ако това е невъзможно или изборният от него начин за обезщетение е непропорционален в сравнение с другия. Приема се, че даден начин за обезщетяване на потребителя е непропорционален, ако неговото използване налага разходи на Търговеца, които в сравнение с другия начин на обезщетяване са неразумни, като се вземат предвид: - стойността на потребителската стока, ако нямаше липса на несъответствие; - значимостта на несъответствието; - възможността да се предложи на потребителя друг начин на обезщетяване, който не е свързан със значителни неудобства за него. 4. Според чл. 113 ЗЗП, когато потребителската стока не съответства на договора за продажба. Търговецът е длъжен да я приведе в съответствие с договора за продажба. 4.1. Привеждането на потребителската стока в съответствие с договора за продажба трябва да се извърши в рамките на един месец, считано от предявяването на рекламацията от потребителя. 4.2. След изтичането на срока по т. 4.1. потребителят има право да развали договора и да му бъде възстановена заплатената сума или да иска намаляване на цената на потребителската стока съгласно т. 54.3. Привеждането на потребителската стока в съответствие с договора за продажба е безплатно за

потребителя. Той не дължи разходи за експедиране на потребителската стока или за материали и труд, свързани с ремонта ѝ, и не трябва да понеса значителни неудобства. 4.4. Потребителят може да иска и обезщетение за претърпените вследствие на несъответствието вреди. 5. Според чл. 114 ЗЗП при несъответствие на потребителската стока с договора за продажба и когато потребителят не е удовлетворен от решаването на рекламацията по т. 4, той има право на избор между една от следните възможности; - разваляне на договора и възстановяване на заплатената от него сума; - намаляване на цената. 5.1. Потребителят не може да претендира за възстановяване на заплатената сума или за намаляване цената на стоката, когато търговецът се съгласи да бъде извършена замяна на потребителската стока с нова или да се поправи стоката в рамките на един месец от предявяване на рекламацията от потребителя. 5.2. Търговецът е длъжен да удовлетвори искане за разваляне на договора и да възстанови заплатената от потребителя сума, когато след като е удовлетворил три рекламации на потребителя чрез извършване на ремонт на една и съща стока, в рамките на срока на гаранцията по чл. 115 ЗЗП е налице следваща поява на несъответствие на стоката с договора за продажба. 5.3. Потребителят не може да претендира за разваляне на договора, ако несъответствието на потребителската стока с договора е незначително.

6. Според чл. 115 ЗЗП потребителят може да упражни правото си на рекламация в срок до две години, считано от предаването на потребителската стока или от пускането на стоката в експлоатация, ако то е извършено от Търговеца или от негов служител. 6.1. Срокът по т.6 спира да тече през времето, необходимо за поправката или замяната на потребителската стока или за постигане на споразумение между Търговеца и потребителя за решаване на спора. 6.2. Упражняването на правото на потребителя по т. 6 не е обвързано с никакъв друг срок за предявяване на иск, различен от срока по т.6. Търговската гаранция не оказва влияние върху правата на потребителите. Независимо от търговската гаранция, продавачът отговаря за липсата на съответствие на стоката с договора за продажба съгласно чл.119 ЗЗП .

## Гаранционни условия

Тротинетка AZARIA HD-S8 има гаранция 24 месеца за материала и евентуални производствени дефекти. През гаранционния срок търговеца решава дали продуктите, обхванати от гаранцията трябва да бъдат ремонтирани или заменени. Гаранцията не покрива повреди, причинени от неправилна употреба, като например: неправилно сглобяване на модела, невнимателно боравене с продукта (бягане срещу бордюри и т.н.) или нормално износване и счупване.

## Гаранция

Рекламации се приемат, ако можете да представите касов бон и книжката с гаранцията. Пазете касовата бележка на сигурно място. Ако направите рекламация през гаранционния срок, търговецът ще реши дали Тротинетка AZARIA HD-S8 ще бъде отремантирана или заменен с нова.

Дата на рекламация	Повреда	Дата на извършен ремонт	Ремонт	Подпис и печат

## Технически характеристики

Материал: Найлон+PP+AL6063  
Размер на продукта: 610(Д)х160(Ш)х600-760(В) mm  
Предно колело: 120х40 mm pu light  
Задно колело: 80х50 mm pu light  
Размер на палубата: 145х560 mm  
Максимално натоварване: 50 Kg  
Натоварване на седалката: 20 Kg

Производител: Yongkang Hongduo Industry Co., LTD  
Zhiying Industrial Zone, Yongkang City, China

Вносител: „Раяленд” ООД

Гр.Варна, бул. ”Цар Освободител” 39  
телефон за връзка +359-052-566464

e-mail: sale@rayatoys.com

www.rayatoys.com

**RAYA TOYS**

